

MẠNH MẼ VƯỢT KỲ VỌNG

TÂM ĐIỂM THỊ TRƯỜNG

Triển vọng tích cực của ngành Thép nửa cuối năm năm 2025

Các dự án đầu tư công trọng điểm được đẩy mạnh, với kế hoạch giải ngân tăng 17% trong năm 2025, đạt 790 nghìn tỷ đồng, với các dự án chính bao gồm đường cao tốc, sân bay và cảng biển, và các dự án đường sắt, ga tàu. Qua đó, mang lại cơ hội lớn cho ngành thép trong việc đáp ứng nhu cầu vật liệu xây dựng.

Khởi xướng thuế chống bán phá giá với thép HRC từ Trung Quốc và Ấn Độ giúp gia tăng sản lượng bán hàng trong nước. Ngoài ra, giá thép tạo đáy đi lên và giá nguyên vật liệu tăng chậm góp phần cải thiện biên lợi nhuận.

Mặc khác, thị trường bất động sản và đầu tư công phục hồi khi nhu cầu từ các dự án cũng như chính sách hỗ trợ từ Chính phủ ngày càng quyết liệt.

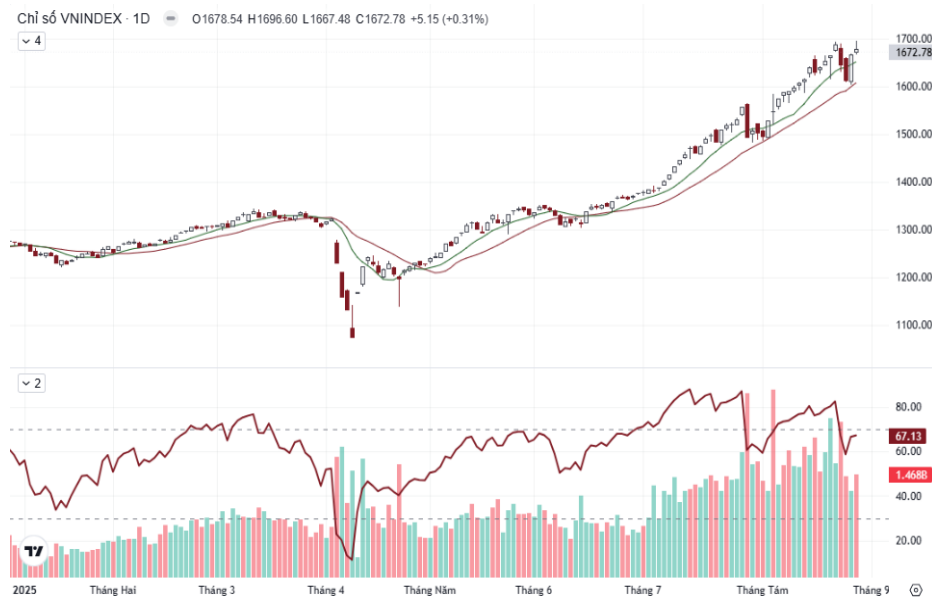
NHẬN ĐỊNH THỊ TRƯỜNG

Xu hướng VN-INDEX ngắn hạn

VN-Index tăng 5,15 điểm trong phiên 27/08 kết phiên ở mức 1.672,78 điểm. Thanh khoản tăng 8,55% so với phiên giao dịch ngày 27/08. Khối ngoại quay lại bán ròng hơn 4.063 tỷ đồng trên HOSE.

Thị trường có khả năng dao động trong vùng 1.650-1.700 điểm trong phiên giao dịch ngày 28/08: Thị trường tiếp tục duy trì đà tăng với sự dẫn dắt của nhóm cổ phiếu vốn hóa lớn, đặc biệt là VCB tăng trần. Tuy nhiên, áp lực chốt lời gia tăng vào cuối phiên và giao dịch khối ngoại đảo chiều bán ròng mạnh hơn 4.000 tỷ đồng là điểm trừ đáng chú ý. Tuy vậy, với thanh khoản duy trì trên 40 ngàn tỷ, VN-Index có thể tiếp tục giữ vững sắc xanh khi dòng tiền vẫn duy trì tích cực, nhưng áp lực chốt lời ngắn hạn có thể gia tăng khi hoạt động chốt lãi thường diễn ra trước kỳ nghỉ lễ lớn.

ĐỒ THỊ KỸ THUẬT VNINDEX



CỔ PHIẾU KHUYẾN NGHỊ

HPG

Khuyến nghị: **Mua**

TP: **30.000 VND** | UPSIDE: **+12%**

Chiến lược hành động

MUA: NĐT duy trì chiến lược tập trung hóa, với 50% nguồn vốn cho các cổ phiếu có tiềm năng tăng trưởng sắp tới và các cổ phiếu có dòng tiền mạnh đang vào, hạn chế mua đuổi.

BÁN: NĐT quan sát tín hiệu phục hồi của thị trường để cân nhắc hạ tỷ trọng cổ phiếu yếu, thiếu động lực tăng trưởng và chốt lời từng phần với các mã đã tạo được lợi nhuận.

Tổng quan thị trường

Thị trường	Giá trị	%Δ
VN-Index		
Đóng cửa	1.672,78	0,31
KLCP (triệu CP)	1.562,45	8,55
GTGD (tỷ VND)	47.353	20,36
Khớp lệnh	44.498	28,46
Thỏa thuận	2.855	-39,31
HNX-Index		
Đóng cửa	276,38	0,21
KLCP (triệu CP)	131,85	15,04
GTGD (tỷ VND)	3.018,8	21,03
UPCoM		
Đóng cửa	109,94	1,01
KLCP (triệu CP)	63,15	3,60
GTGD (tỷ VND)	976,0	21,60

Diễn biến TTCK Mỹ: Kết thúc phiên giao dịch ngày 27/08, thị trường chứng khoán Mỹ tiếp tục khởi sắc với các chỉ số chính đồng loạt tăng điểm. Chỉ số S&P 500 nhích 0,24% lên 6.481,40 điểm, thiết lập mức đóng cửa cao nhất mọi thời đại mới. Chỉ số Nasdaq Composite tăng 0,21% lên 21.590,14 điểm, trong khi chỉ số Dow Jones cộng thêm 147,16 điểm, tương đương 0,32%, lên mức 45.565,23 điểm.

Thế giới: Ngày 26/8/2025, Trái phiếu chính phủ Mỹ dài hạn bị bán tháo mạnh do lo ngại Tổng thống Donald Trump sa thải Thống đốc Fed Lisa Cook, làm suy yếu niềm tin vào tính độc lập của ngân hàng trung ương. Khoảng cách lợi suất giữa trái phiếu dài hạn và ngắn hạn gần đạt mức cao nhất ba năm, phản ánh kỳ vọng lãi suất ngắn hạn giảm trong khi lãi suất dài hạn tăng do áp lực lạm phát. Các chuyên gia cảnh báo hành động này sẽ gây lạm phát và lãi suất cao hơn, đồng thời đe dọa sức mạnh đồng USD. Trên thị trường, chỉ số chứng khoán ổn định nhưng đồng USD giảm 0,2% so với các đồng tiền lớn khác. Động thái của Trump đã làm dấy lên lo ngại về can thiệp chính trị vào các cơ quan độc lập như Fed, với nguy cơ làm suy yếu hệ thống thể chế. Giới chuyên gia đánh giá đây là chiến lược nhằm kiểm soát chính sách tiền tệ, giữ lãi suất thấp để hỗ trợ trả nợ công nhưng có thể gây hậu quả kinh tế nghiêm trọng.

Việt Nam: Từ 1/9/2025, nhiều chính sách kinh tế trọng điểm bắt đầu có hiệu lực, tập trung vào hỗ trợ công nghiệp, khởi nghiệp và ổn định tài chính. Nghị định 205/2025 mở rộng ưu đãi cho doanh nghiệp công nghiệp hỗ trợ, đặc biệt về đất đai, vốn và công nghệ. Nghị định 210/2025 nới lỏng điều kiện góp vốn và đầu tư cho các quỹ khởi nghiệp sáng tạo, tăng khả năng tiếp cận vốn sớm. Cơ chế tự chủ tài chính cho đại học quốc gia theo Nghị định 201/2025 giúp nâng cao hiệu quả sử dụng nguồn lực. Trong lĩnh vực ngân hàng, Thông tư 14/2025 nâng chuẩn an toàn vốn, yêu cầu bổ sung dự phòng từ năm 2026. Các quy định mới về thanh toán biên giới và giám sát tín dụng cũng được ban hành để tăng tính minh bạch. Đây là những bước đi then chốt nhằm nâng cao năng lực cạnh tranh và hiện đại hóa nền kinh tế Việt Nam.

Tỷ giá USD/VND: Tỷ giá tự do hiện đang ở mức 26.380 VND.

Vàng: Chốt phiên giao dịch ngày 27/08, giá vàng giao ngay giảm nhẹ 0,1% xuống còn 3.388,15 USD/oz. Trong khi đó, hợp đồng vàng tương lai lại nhích 0,2%, lên mức 3.438,30 USD/oz.

SCR: TTC Land (SCR) vừa ghi dấu bước tiến chiến lược khi công ty con được chọn làm đơn vị quản lý vận hành tòa nhà Trung tâm Khởi nghiệp Sáng tạo TP.HCM (SIHUB). Đây là dự án biểu tượng của thành phố với quy mô hơn 20.000 m², thể hiện định hướng phát triển khoa học – công nghệ và đổi mới sáng tạo. TTC Land M – đơn vị vận hành – hiện quản lý 19 dự án, vượt 112% kế hoạch năm. Bên cạnh mảng quản lý tòa nhà, công ty còn đẩy mạnh mảng xanh tại các KCN với kỳ vọng mang lại doanh thu hàng chục tỷ đồng. Nửa đầu năm 2025, TTC Land đạt doanh thu 519 tỷ đồng, lãi sau thuế 32 tỷ đồng, đều tăng mạnh so với cùng kỳ. Mảng dịch vụ bất động sản, cho thuê và xây dựng đóng vai trò chính trong tăng trưởng lợi nhuận. Doanh nghiệp xác định 2025 là năm bản lề để chuyển sang chiến lược tăng trưởng chủ động.

TPB, ORS: CTCP Chứng khoán Tiên Phong (TPS) dự kiến chào bán riêng lẻ gần 288 triệu cổ phiếu cho TPBank với giá 12.500 đồng/cp, nhằm đưa TPBank trở thành ngân hàng mẹ nắm giữ 51% vốn. Nếu thương vụ hoàn tất, vốn điều lệ của TPS sẽ tăng từ 3.360 tỷ lên gần 6.240 tỷ đồng, thu về khoảng 3.600 tỷ đồng bổ sung cho các hoạt động kinh doanh. Hiện TPBank đang sở hữu 9,01% cổ phần TPS. HĐQT TPS cũng đề xuất miễn thủ tục chào mua công khai cho TPBank. Ngày 28/8 tới, cổ phiếu ORS sẽ được HoSE đưa ra khỏi diện cảnh báo sau khi báo cáo tài chính bán niên 2025 được kiểm toán chấp thuận toàn phần. Trước đó, ORS bị cảnh báo do chưa có đủ bằng chứng về khả năng thu hồi 28 tỷ đồng phí dịch vụ liên quan đến trái phiếu của nhóm công ty liên quan Bamboo Capital. Đến cuối tháng 6/2025, TPS đã xử lý xong khoản phải thu này và được kiểm toán xác nhận.

Chứng khoán thế giới

Thị trường	Điểm số	%Δ	YTD
SP500	6.481,40	0,24%	10,44%
DJIA	45.565,23	0,32%	7,48%
Nasdaq	21.590,14	0,21%	11,98%
Shanghai	3.800,35	-1,76%	16,48%
Hang Seng	25.201,76	-1,27%	28,43%

Thị trường hàng hóa

Chỉ số	Giá (USD)	%Δ	YTD
Vàng	3.388,15	0,18%	29,10%
Dầu WTI	64,14	1,50%	-10,57%
Dầu Brent	67,32	0,19%	-9,98%
Than	111,6	0,00%	-10,94%
Đồng	4,42	-0,90%	10,93%
Quặng sắt	101,59	0,06%	-1,95%
Thép	433,83	-0,39%	-3,00%

Thị trường ngoại tệ

Chỉ số	Giá (USD)	%Δ	YTD
DXY	98,20	-0,04%	-10,15%
USD/JPY	147,24	-0,16%	-6,50%
USD/CNY	7,148	-0,03%	-2,63%
EUR/USD	1,1645	0,09%	13,45%
GBP/USD	1,3503	0,29%	9,08%

HPG

(HOSE)

Khuyến nghị

Mua

Giá hiện tại (27/08/2025)

26.850

Giá mục tiêu ngắn hạn

30.000

Tiềm năng tăng trưởng

12%–15%

Vùng mua

26.200–26.800

Ngưỡng cắt lỗ

<24.900

LUẬN ĐIỂM ĐẦU TƯ

Trong 6 tháng đầu năm 2025, Hòa Phát ghi nhận doanh thu hơn 74.000 tỷ đồng và lãi sau thuế hơn 7.600 tỷ đồng, tăng lần lượt 5% và 23% so với cùng kỳ. Tập đoàn đã hoàn thành 44% kế hoạch doanh thu và 51% kế hoạch lợi nhuận năm

Dự án thép đường ray mở rộng vị thế ngành công nghiệp hạ tầng: Hòa Phát sẽ xây dựng nhà máy thép đường ray với công suất 700.000 tấn/năm, khởi công ngày 19/08/2025. Dự án phục vụ các tuyến đường sắt trọng điểm như Bắc-Nam và các đô thị lớn. Doanh thu dự kiến đạt 11.400 tỷ đồng/năm, lợi nhuận trước thuế 773 tỷ đồng. Đây là bước đi chiến lược giúp Hòa Phát mở rộng sản phẩm và khẳng định vai trò trong phát triển hạ tầng quốc gia.

Mạng lưới cảng kép tạo lợi thế quy mô và tối ưu chi phí: HPG sở hữu hệ thống cảng kép Dung Quất – Bãi Giốc với tổng công suất 53 triệu tấn/năm. Cả hai cảng đều tiếp nhận tàu trọng tải tới 220.000 DWT, vượt trội so với các cảng trong khu vực. Hệ thống này giúp tập đoàn chủ động logistics và giảm mạnh chi phí vận chuyển. Cảng Bãi Giốc còn định hướng phục vụ đa ngành như luyện kim, hóa dầu, năng lượng.

Tự chủ hạ tầng logistics – chiến lược theo chuẩn quốc tế: Việc sở hữu cảng riêng giúp Hòa Phát kiểm soát chuỗi cung ứng và giảm phụ thuộc vào hạ tầng công cộng. Chi phí logistics có thể chiếm tới 25% giá thành thép ở các nước hạ tầng yếu. Hệ thống cảng tích hợp sâu với khu liên hợp sản xuất giúp tiết kiệm và vận hành hiệu quả. Đây là mô hình tương tự các tập đoàn thép hàng đầu thế giới như POSCO hay ArcelorMittal.

Màng chăn nuôi – động lực mới từ mô hình khép kín và công nghệ giống: Màng chăn nuôi ghi nhận doanh thu tăng 34% nhờ sản lượng cao và giá heo hơi ổn định. Hòa Phát làm chủ công nghệ giống và phát triển cụm trại hiện đại, đảm bảo nguồn cung chất lượng. Sản lượng heo giống hậu bị tăng gấp 6 lần so với cùng kỳ, vượt kế hoạch cả năm. Biên lợi nhuận màng này cải thiện mạnh nhờ giá thức ăn giảm và mô hình nuôi khép kín.

PHÂN TÍCH KỸ THUẬT

HPG đang nỗ lực lấy lại các mốc MA ngắn hạn và nắm giữ MA dài hạn. Đồng thời các chỉ báo MFI, RSI đang nằm trong vùng mua an toàn. Tuy nhiên, cần theo dõi sát sao diễn biến thị trường và dòng tiền để xác định thời điểm mua hợp lý nhất.



Thông tin doanh nghiệp

Phân ngành ICB L2	Tài nguyên cơ bản
Biến động giá 1Y	17.750-29.100
KLGDBQ 10D (CP)	81.941.840
Vốn hóa (tỷ đồng)	208.772,67
BVPS	15.834
P/E (lần)	15,54
P/B (lần)	1,72
EPS (VND)	1.750,07
SL CPLH (triệu CP)	7.675,47
Tỷ lệ free-float (%)	55,00
Tỷ lệ sở hữu NĐTNN (%)	21,30
ROA (%)	5,92
ROE (%)	11,55

Chỉ báo kỹ thuật	Giá trị	Hành động
Xu hướng ngày	-	Tăng
Xu hướng tuần	-	Đi ngang
Xu hướng tháng	-	Tăng
RSI 14	50,43	Mua
MFI	47,63	Quan sát
MA10	27,35	Quan sát
MA20	27,18	Quan sát
MA50	25,56	Mua
MA100	23,42	Mua

DANH MỤC KHUYẾN NGHỊ THEO DÕI

STT	Mã cổ phiếu	Vị thế	Vùng mua	Ngày mua	Giá mua	Giá mục tiêu	Giá cắt lỗ	Ngày bán	Giá bán	+ / -
Danh mục theo dõi										
1	VCG	Theo dõi	26,8-27,2			30.000	25.500			

DANH MỤC ĐANG NẮM GIỮ

STT	Mã cổ phiếu	Vị thế	Vùng mua	Ngày mua	Giá mua	Giá mục tiêu	Giá cắt lỗ	Ngày bán	Giá bán	+ / -
Danh mục cổ phiếu đang nắm giữ										
1	VRE	Nắm giữ	16,9-17,1	27/2/2025	16.900	30.000	16.100			81,1%
2	VHM	Nắm giữ	45-46,5	09/4/2025	45.600	100.000	43.500			129,4%
3	SHB	Nắm giữ	10,5-11,0	25/04/2025	10.700	20.000	9.800			65,0%
4	PDR	Nắm giữ	20,0-20,4	25/07/2025	20.250	23.000	19.000			21,2%
5	GMD	Nắm giữ	57,0-57,9	05/8/2025	57.000	64.000	12.200			15,8%
6	VRE	Nắm giữ	29,5-30,0	15/08/2025	29.800	33.000	28.000			2,7%
7	IDC	Nắm giữ	43,0-45,0	21/08/2025	45.500	50.000	41.800			-3,1%
8	MSN	Nắm giữ	79,0-81,0	26/08/2025	79.000	90.000	75.000			4,1%
9	BID	Nắm giữ	40,3-41,0	26/08/2025	40.600	46.000	36.500			5,4%
10	TCB	Nắm giữ	38,5-39,3	27/08/2025	38.950	45.000	36.800			0,0%

DANH MỤC CỔ PHIẾU ĐÃ THỰC HIỆN GẦN ĐÂY

STT	Mã cổ phiếu	Vị thế	Vùng mua	Ngày mua	Giá mua	Giá mục tiêu	Giá cắt lỗ	Ngày bán	Giá bán	+ / -
1	PVT	Chốt lời	17,8-18,3	01/8/2025	17.900	21.000	17.000	13/08/25	19.200	7,3%
4	DGW	Chốt lời	43,0-44,5	04/8/2025	43.500	50.000	41.300	13/08/25	48.200	10,8%
5	MSR	Chốt lời	21,5-22,0	11/8/2025	21.600	24.500	20.500	13/08/25	22.000	1,9%
6	DGC	Chốt lời	100-102	04/8/2025	101.600	120.000	95.000	15/08/25	106.600	4,9%
7	NLG	Chốt lời	41,3-41,9	08/8/2025	40.500	47.000	39.300	15/08/25	47.000	16,0%
8	MBB	Chốt lời	20,0-21,0	04/8/2025	20.800	28.000	19.000	18/08/25	28.600	37,5%
9	BID	Chốt lời	38,4-38,7	06/8/2025	39.000	43.000	36.500	19/08/25	41.500	6,4%
10	DCM	Chốt lời	33,8-34,25	22/07/2025	34.500	44.000	32.000	20/08/25	41.750	21,0%
11	BVB	Chốt lời	14,0-14,3	28/07/2025	14.900	16.000	13.200	20/08/25	17.000	14,1%
12	HSG	Chốt lời	18,8-19,3	30/7/2025	18.000	21.000	17.200	20/08/25	19.600	8,9%
13	DHC	Chốt lời	30,8-31,4	11/8/2025	31.200	35.000	29.300	21/08/25	32.400	3,8%
14	VND	Chốt lời	14,8-15,1	14/05/2025	15.000	25.000	14.000	22/08/25	23.850	64,5%
15	HDB	Chốt lời	26,3-26,7	04/8/2025	26.900	30.000	25.000	22/08/25	33.250	23,6%
16	BCM	Cắt lỗ	69,0-70,5	11/8/2025	69.500	77.000	65.000	22/08/25	68.900	-0,9%
17	VNM	Cắt lỗ	61,0-61,8	12/08/2025	61.400	72.000	57.000	22/08/25	59.800	-2,6%
18	CTG	Chốt lời	47,5-48,0	13/08/2025	47.500	53.000	44.500	22/08/25	53.000	11,6%
19	BAF	Chốt lời	35,2-35,9	14/08/2025	35.400	40.000	33.200	22/08/25	36.300	2,5%
20	EVF	Cắt lỗ	15,0-15,6	18/08/2025	15.100	18.000	14.000	22/08/25	14.400	-4,6%
21	EIB	Chốt lời	29,8-30,5	19/08/2025	30.500	35.000	28.500	22/08/25	30.850	1,1%

Email: research@lpbs.com.vn

Website: [Công Ty Cổ Phần Chứng Khoán LPBank \(lpbs.com.vn\)](http://Công Ty Cổ Phần Chứng Khoán LPBank (lpbs.com.vn))

Mở tài khoản LPBS tại:



Miễn trừ trách nhiệm:

Các thông tin, số liệu thống kê tại báo cáo này được LPBS lập dựa trên nguồn thông tin chính thống và đáng tin cậy tại thời điểm LPBS phát hành báo cáo. Báo cáo được lập với mục đích cung cấp thông tin khái quát về thị trường, dự báo và cảnh báo được sử dụng làm thông tin tham khảo trong nội bộ LPBS và thông tin tham khảo cho nhà đầu tư.

Các ý kiến tại báo cáo được đưa ra sau khi đã được cẩn thận xem xét kỹ càng dựa trên những thông tin mà cá nhân chúng tôi đánh giá là tốt nhất tại thời điểm thu nhập được. Báo cáo này có giá trị tham khảo và không nên được giải như một lời đề nghị mua hay bán bất cứ chứng khoán nào. LPBS được miễn trừ trách nhiệm đối với thiệt hại hoặc sự kiện bị coi là thiệt hại do sử dụng nội dung trong báo cáo này.

Bản quyền báo cáo thuộc về LPBS, mọi hành vi trích dẫn, sao chép, sửa đổi, phát hành báo cáo là vi phạm bản quyền nếu chưa được sự đồng ý bằng văn bản của LPBS.