

HỖ TRỢ TẠI VÙNG 1.830 – 1.840

TIN QUỐC TẾ:

Phổ Wall khởi sắc trong phiên 6/7 nhờ lực mua quay trở lại nhóm cổ phiếu công nghệ, giúp các chỉ số chính đồng loạt tăng điểm. Chỉ số Dow Jones tăng 0,3%, S&P 500 tăng 0,7% và Nasdaq tăng 1,1%. Nhà đầu tư hiện đang chú ý vào biên bản cuộc họp chính sách mới nhất của Fed và thương (IPO) trị giá 29 tỷ USD của "gã khổng lồ" chip Hàn Quốc SK Hynix dự kiến vào thứ Sáu tới.

Nhiều ngân hàng lớn tại Trung Quốc đồng loạt dừng dịch vụ giao dịch vàng cá nhân trên Sàn Giao dịch Vàng Thượng Hải và nâng tỷ lệ ký quỹ lên 120% nhằm hạn chế đầu cơ, giảm rủi ro trước biến động mạnh của giá vàng. Động thái này chỉ áp dụng với các sản phẩm giao dịch có đòn bẩy, còn vàng vật chất và quỹ ETF vàng vẫn được giao dịch bình thường.

TIN TRONG NƯỚC:

Dòng vốn FDI vào Việt Nam tiếp tục tăng mạnh, tạo thêm dư địa tăng trưởng cho doanh nghiệp trong nước thông qua mở rộng chuỗi cung ứng, gia tăng đơn hàng. Trong 6 tháng đầu năm 2026, vốn FDI đăng ký đạt 34,65 tỷ USD, tăng 61%, còn vốn giải ngân đạt 13,03 tỷ USD, tăng 11,2% và là mức cao nhất trong 5 năm, cho thấy niềm tin của nhà đầu tư nước ngoài tiếp tục được củng cố.

Lãi suất huy động và trái phiếu ngân hàng tư nhân đang đồng loạt tăng khi các ngân hàng đẩy mạnh huy động vốn phục vụ tăng trưởng tín dụng. Một số ngân hàng áp dụng lãi suất tiền gửi lên tới 9,3%/năm, trong khi lãi suất trái phiếu đạt 9,7%/năm. Xu hướng này giúp tăng khả năng huy động vốn nhưng cũng làm chi phí vốn cao hơn, tạo áp lực lên lãi suất cho vay trong thời gian tới.

TIN DOANH NGHIỆP:

Marcegaglia UK, khách hàng lớn nhất của Hòa Phát tại Anh, dự kiến tăng gấp đôi lượng mua thép cuộn cán nóng (HRC) lên 10.000 tấn/tháng. Kế hoạch phản ánh sự đánh giá cao về chất lượng sản phẩm, đồng thời củng cố vị thế và mở rộng thị phần xuất khẩu của Hòa Phát tại thị trường châu Âu.

BAF Việt Nam đang lấy ý kiến cổ đông về kế hoạch chào bán hơn 40,5 triệu cổ phiếu cho cổ đông hiện hữu theo tỷ lệ 9:1 với giá 15.000 đồng/cổ phiếu. Nếu được thông qua, doanh nghiệp dự kiến huy động khoảng 608 tỷ đồng để bổ sung vốn lưu động, phục vụ mở rộng hoạt động sản xuất kinh doanh.

PV GAS ký hợp đồng mua LNG định hạn đầu tiên của Việt Nam với Shell Eastern LNG cho giai đoạn 2027–2031. Thỏa thuận giúp đảm bảo nguồn cung khí ổn định, giảm phụ thuộc vào thị trường giao ngay, tăng cường an ninh năng lượng và hỗ trợ phát triển các nhà máy điện khí trong nước.

CHỈ SỐ

VN-Index

 **1.834,50**

Thay đổi: -18,58 (-1,00%)

Chứng khoán thế giới

Thị trường	Điểm số	%Δ	YTD
DJIA	52.306,22	-0,02%	8,11%
SP500	7.483,40	-0,21%	9,11%
Nasdaq	26.040,03	-0,66%	12,07%
Nikkei 225	69.348,50	-2,49%	33,79%
Hang Seng	22.881,02	0,00%	-13,13%

Thị trường hàng hóa

Chỉ số	Giá (USD)	%Δ	YTD
Vàng	4.050,00	1,64%	-6,07%
Bitcoin	59.750,00	1,92%	-31,83%
Dầu WTI	67,89	-2,97%	18,48%
Dầu Brent	71,01	-3,15%	16,81%
Than	129,60	-0,04%	21,63%
Quặng sắt	98,36	-1,84%	-8,22%
Thép	448,35	-0,23%	0,25%

Thị trường ngoại tệ

Chỉ số	Giá (USD)	%Δ	YTD
DXY	101,39	0,09%	3,00%
USD/JPY	162,54	-0,08%	3,64%
USD/CNY	6,79	0,14%	-2,84%
EUR/USD	1,14	-0,24%	-2,91%
GBP/USD	1,33	0,29%	-1,32%

NHẬN ĐỊNH THỊ TRƯỜNG

Xu hướng ngắn hạn: Phiên 6/7, VNIndex giảm 18,58 điểm (-1%) về 1.843,50, đóng cửa xuyên thủng MA5 (1.859) và MA50 (1.860), song vẫn nỗ lực giữ trên MA20 (1.837) vào cuối phiên. Áp lực bán gia tăng đáng kể khi khối ngoại bán ròng gần 2.800 tỷ đồng, riêng VIC bị xả tới 2.253 tỷ đồng, cho thấy dòng vốn ngoại đang tập trung rút khỏi nhóm cổ phiếu trụ cột từng dẫn dắt thị trường. Nhìn trên đồ thị ngày, chỉ số đã không giữ được vùng tích lũy 1.850 – 1.880 điểm và đang quay lại kiểm định vùng hỗ trợ 1.800-1.840, đồng nghĩa xu hướng ngắn hạn chuyển từ tăng sang tích lũy - điều chỉnh nhẹ. Dù vậy, nền tảng vĩ mô vẫn tương đối tích cực khi GDP quý II/2026 tăng 8,39%, đưa tăng trưởng 6 tháng đầu năm lên 8,18%, mức cao nhất cùng kỳ nhiều năm, cùng với đó thị trường đang bước vào mùa công bố kết quả kinh doanh quý II, có thể tạo sự phân hóa dòng tiền theo từng nhóm ngành thay vì bán tháo đồng loạt.

Phân tích kỹ thuật: RSI(14) đạt 48,43 và MFI(14) đạt 48,41, cả hai đều nằm sát vùng trung tính 50 và chưa rơi vào vùng quá bán (dưới 30). Điều này cho thấy áp lực bán hiện tại làm giảm động lượng nhưng chưa đến mức hoảng loạn hay kiệt bán; dòng tiền (MFI) suy yếu tương ứng với đà giảm giá, phản ánh sự thận trọng chứ chưa phải tháo chạy trên diện rộng.

Trong ngắn hạn, nên ưu tiên quan sát hơn là giải ngân mới, chờ chỉ số kiểm định và xác nhận giữ được vùng hỗ trợ 1.800-1.830 điểm; nếu mất vùng này, rủi ro mở rộng nhịp điều chỉnh sâu hơn là hiện hữu. Với nhà đầu tư đang nắm giữ cổ phiếu nền tảng cơ bản tốt, có thể tiếp tục nắm giữ và chờ kết quả kinh doanh quý II để đánh giá lại, tránh bán tháo theo cảm xúc khi RSI/MFI chưa vào vùng quá bán

CHIẾN LƯỢC HÀNH ĐỘNG

NDT ngắn hạn: Nếu VN-Index giữ vững vùng 1.830 – 1.840: có thể giải ngân thăm dò tỷ trọng thấp (20-30% danh mục) vào nhóm cổ phiếu cơ bản tốt, kỳ vọng kết quả kinh doanh quý II khả quan (ngân hàng, dầu khí, đầu tư công theo dòng tiền đang luân chuyển), tránh mua đuổi các mã đã tăng nóng hoặc đang bị khối ngoại xả mạnh như VIC/VHM trong ngắn hạn. Nếu thủng 1.830 – 1.840, ưu tiên quan sát, chỉ giải ngân thêm khi có tín hiệu đảo chiều.

NDT trung hạn: Với nhà đầu tư dài hạn, nhịp điều chỉnh hiện tại nên được nhìn nhận như một phần bình thường của xu hướng tăng chính. Hiện tại các tín hiệu vĩ mô vẫn chưa thấy tín hiệu rủi ro nên chưa cần thiết hoảng loạn bán theo. Chiến lược phù hợp là tận dụng nhịp điều chỉnh về vùng hỗ trợ 1.800 – 1.840 điểm để tích lũy (giải ngân từng phần, không dồn vốn một lần).

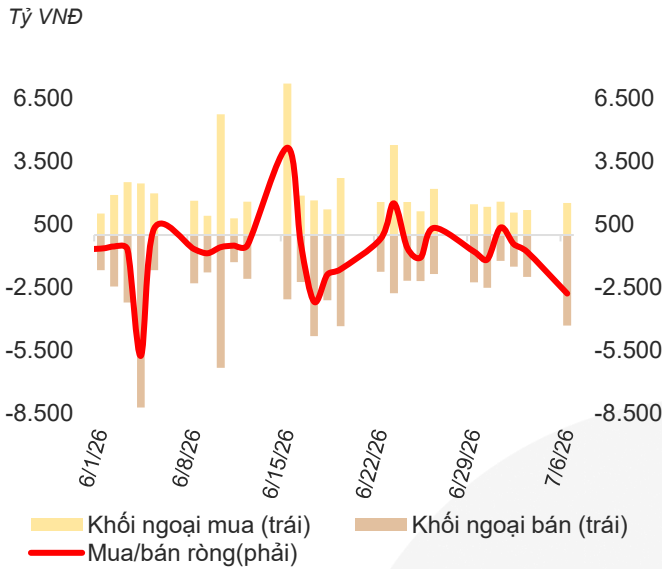
ĐỒ THỊ KỸ THUẬT VNINDEX



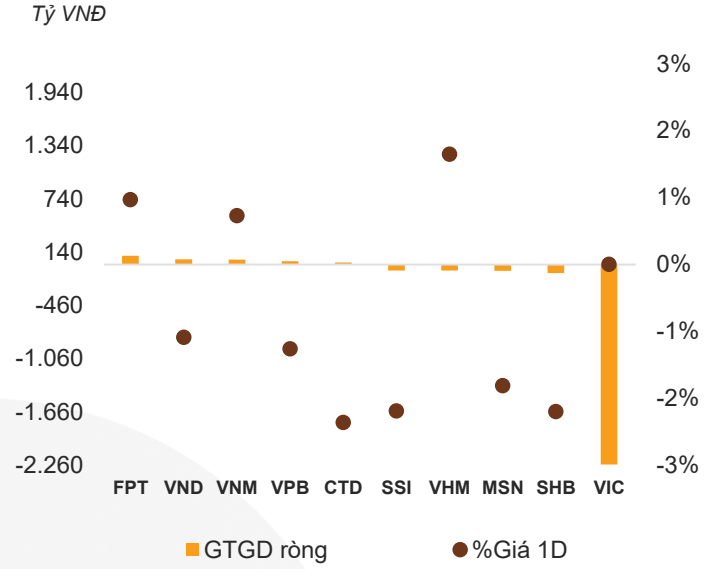
Thị trường	Giá trị	%Δ
VN-Index		
Đóng cửa	1.843,50	-1,00
KLCP (triệu CP)	798,80	30,79
GTGD (tỷ VND)	22.430,32	43,26
Khớp lệnh	18.269,22	31,12
Thỏa thuận	4.161,09	141,37
HNX-Index		
Đóng cửa	296,51	-3,60
KLCP (triệu CP)	69,52	-23,63
GTGD (tỷ VND)	1.307,05	-19,49
UPCoM		
Đóng cửa	127,77	-0,27
KLCP (triệu CP)	37,14	-2,68
GTGD (tỷ VND)	490,45	27,83

Chỉ báo	RSI 14	MFI	MA5	MA20	MA50	MA100
Giá trị	48,43	48,41	1.859	1.837	1.860	1.803
Hành động	Quan sát	Quan sát	Quan sát	Mua	Quan sát	Nắm giữ

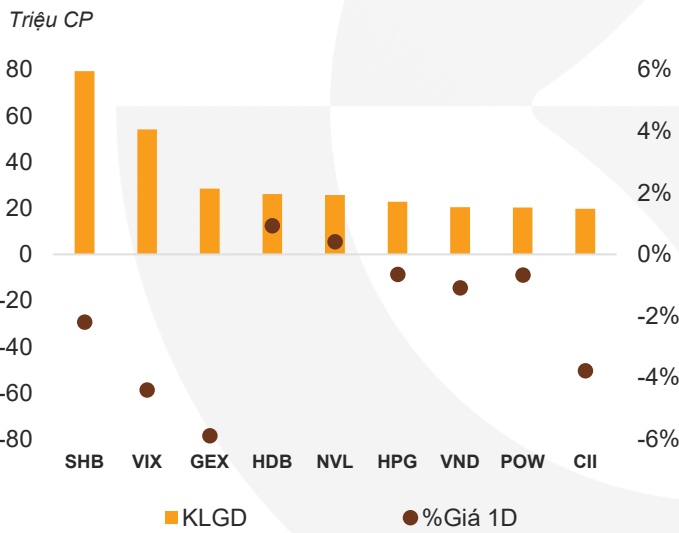
Giao dịch khối ngoại



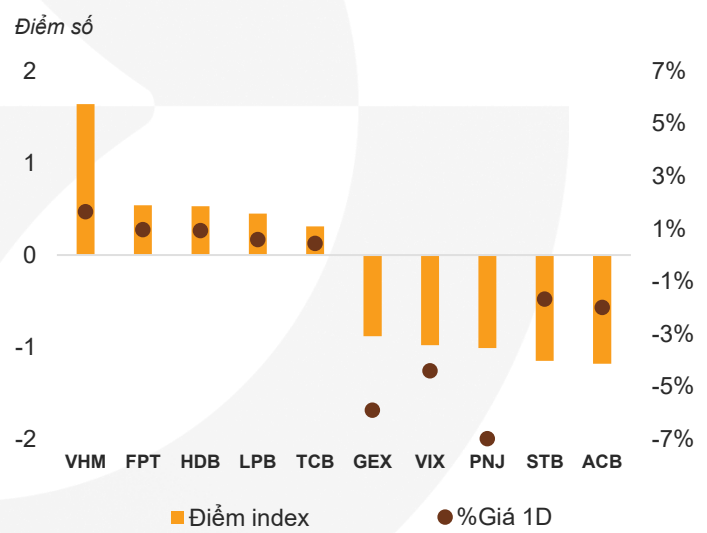
Top mua/bán rông NĐTNN toàn thị trường



Top khối lượng đột biến trên HOSE



Top tác động tăng/giảm lên VN-Index



P/E Thị trường chứng khoán Việt Nam



Nguồn: Fiinpro, LPBS Tổng hợp

MIỄN TRỪ TRÁCH NHIỆM

Các thông tin và nhận định trong báo cáo này được LPBS đưa ra dựa trên những nguồn tin mà LPBS coi là đáng tin cậy vào thời điểm công bố, Tuy nhiên, LPBS không đảm bảo tính đầy đủ và chính xác tuyệt đối của các thông tin này, Báo cáo được đưa ra dựa trên các quan điểm của người thực hiện báo cáo, không nhằm mục đích chào bán, lôi kéo nhà đầu tư mua bán, nắm giữ chứng khoán.

Nhà đầu tư chỉ nên sử dụng báo cáo này như một nguồn tham khảo cho quyết định đầu tư của mình và LPBS sẽ không chịu bất cứ trách nhiệm nào trước nhà đầu tư cũng như đối tượng được nhắc đến trong báo cáo này về những tổn thất có thể xảy ra khi đầu tư hoặc thông tin sai lệch về đối tượng được nhắc đến trong báo cáo này.

THÔNG TIN LIÊN HỆ

CÔNG TY CỔ PHẦN CHỨNG KHOÁN NGÂN HÀNG LỘC PHÁT VIỆT NAM

Trụ sở chính: Tầng 4, Cao ốc Văn phòng 257 Điện Biên Phủ,
Phường Xuân Hòa, Thành phố Hồ Chí Minh

Điện thoại: (028) 7309 8198

Fax: (028) 3514 6799

Chi nhánh Hà Nội: Tầng 2, LPB Tower, số 210 Trần Quang Khải và số
17 Tông Đản, Phường Hoàn Kiếm, TP Hà Nội, Việt Nam

Điện thoại: (028) 7309 8198

Fax: (024) 3941 2708

Chi nhánh Cát Linh: Tầng 3, Số 11A, Phố Cát Linh, Phường Ô Chợ
Dừa, TP Hà Nội, Việt Nam

Điện thoại: (028) 7309 8198

Fax: (024) 3941 2708

Chi nhánh Đà Nẵng: Tầng 1, Tòa nhà số 140 Nguyễn Thị Minh Khai,
Phường Hải Châu, TP Đà Nẵng, Việt Nam

Điện thoại: (028)7309 8198

Fax: (024) 3941 2708